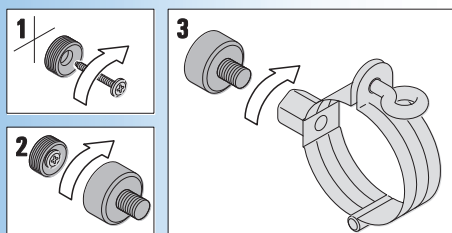
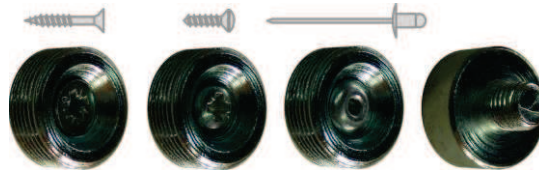


Produkt-Information

Ideen für das Handwerk



Fassaden-Adapter



Der WUS Fassaden-Adapter ist die elegante Lösung für Rohrschellenmontagen mit anspruchsvoller Optik. Der komplette Montagevorgang dauert nur wenige Sekunden:

- 1: Innenteil montieren.
- 2: Überwurfteil aufschrauben.
- 3: Rohrschelle aufschrauben – fertig!

- ⊕ **Universell einsetzbar an Wand, Dachgaube, Carport und Wintergarten**
- ⊕ **Verwendbar an Stein, Holz, Kunststoff- und Blechprofilen**
- ⊕ **Einfache Montage mit Spax-Schrauben, Blechtreibschrauben oder Blindnieten**

Erhältlich in folgender Ausführung:

Ausführung	Anschlussgewinde	Verpackungseinheit	Art.-Nr.
blau chromatiert	M 10	25 Stück	610-103

Sie erhalten den Fassaden-Adapter ab sofort bei Ihrem qualifizierten Fachhändler!

